

Qui est du côté du Seigneur?

Paroles de
Frances Ridley Havergal

♩ = 112
Fa²

Fa²/Sib



Versets 1, 2, 3



Qui est du__ cô - té__ du Sei - gneur?
Jé - sus, tu__ nous as__ ra - che - té,
Bien que le__ con - flit__ rage en - core,

Qui ser - vi - ra__ le roi?__
non pas par la__ ri - chesse,__
que l'en - ne - mi__ soit te - nace,



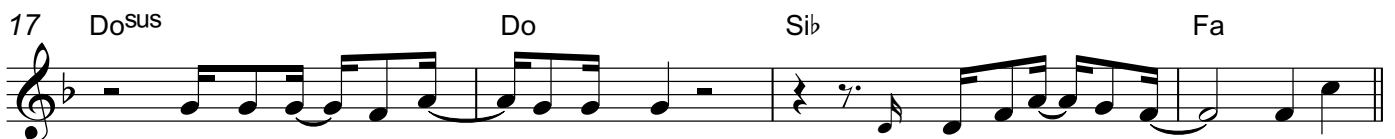
Et qui ai - de - ra le__ Sau - veur,
mais par ton sang qui fut__ ver - sé__
ton ar - mée se - ra sou - ve - raine,

les âmes per - dues, cher - che - ra?
et ta__ cou - ron - ne sa - crée.
tu as - sum - e - ras ta place;



Qui re - nie - ra__ ce monde
À cha - cun qui__ pré - sente,
as - sis__ sur ton trône su - prême,

pour bra - ver l'en - ne - mi?__
tu sau - ras le__ com - bler,__
la vic - toire as - sur - ée.__



Qui est du__ cô - té__ du Sei - gneur?
et tu nous trans - for - mes le cœur,
Car nous tri - om - pher - ons tou - jours

Et qui i - ra__ pour lui?__
nous mets en li - ber - té.__ Par ta
par ta vé - ri - té.__

Refrain



cha - ri - té,__ par ta grâ - ce__ di - vine,__ oui, nous


Qui est du côté du Seigneur? - 2

25 Sib² Rem Solm⁷ Do^{sus} Lam^{7(b5)} Sib²



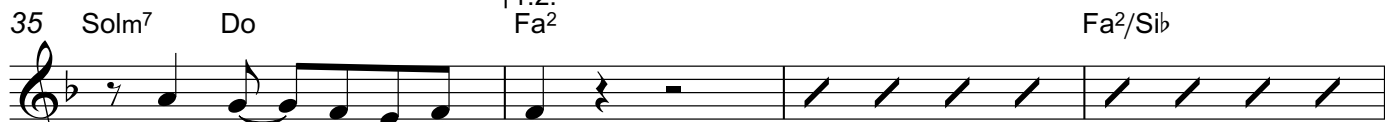
som - mes de ton ___ cô - té, prêts à ___ te ___ suivre. Maî - tre, tu ___ nous gar -

30 Fa/La Sib²/Sol Fa Lam^{7(b5)} Sib² Rem




- de - ras par ta grâ - ce ___ di - vine, ___ oui, nous som - mes de ton ___ cô - té,

35 Solm⁷ Do 1.2. Fa² Fa²/Sib



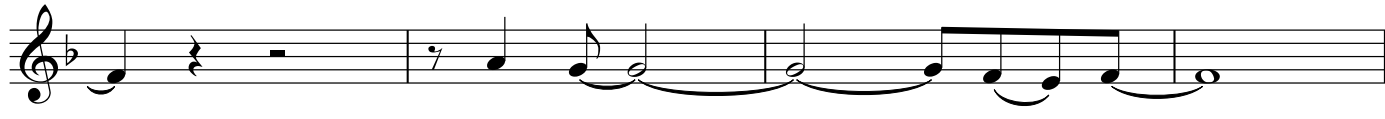
prêts à ___ te ___ suivre. ___

39 3. Fa² Solm⁷ Do



Prêts à ___ te ___ suivre.

42 Fa² Solm⁷ Do Fa²



___ Prêts à ___ te ___ suivre. ___

46 Fa²/Sib Fa²

